



ИНФРАСТРУКТУРА
ВИРТУАЛЬНЫХ
РАБОЧИХ МЕСТ

Современный функционал
для удаленной работы
с любых устройств



Termidesk

*Инфраструктура
виртуальных
рабочих мест*

Мультиплатформенный продукт с современным функционалом для создания инфраструктуры виртуальных рабочих мест и организации безопасной удаленной работы сотрудников



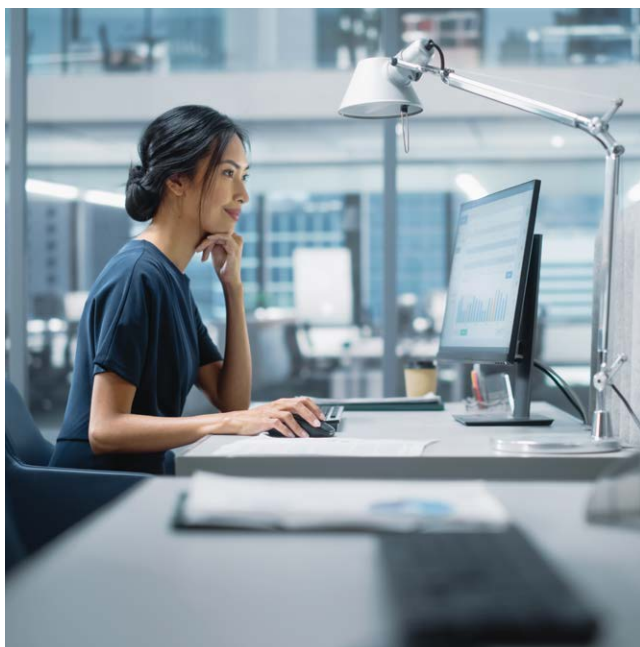
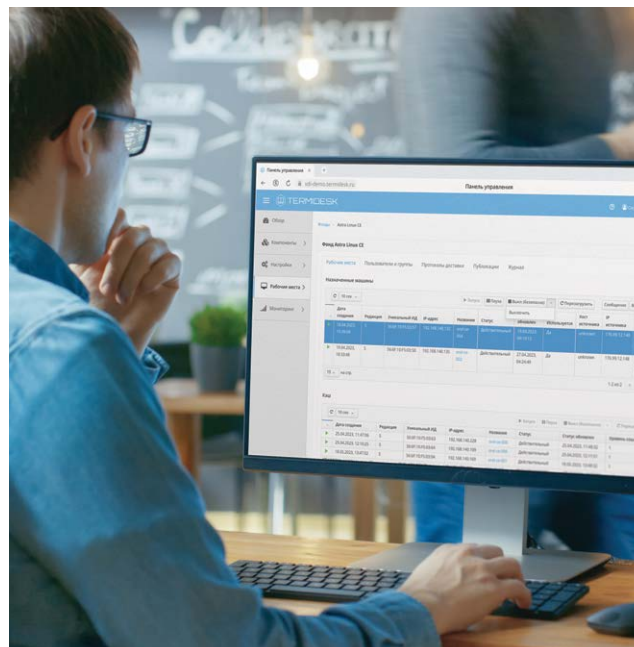
О компании

ООО «Увеон – облачные технологии»
Российский разработчик программного комплекса «Термидеск», входящий в «Группу Астра»

Основная задача
Обеспечить технологический суверенитет России в области виртуализации рабочих мест путем создания, развития и поддержки отечественного программного продукта, отвечающего всем потребностям пользователей

Стратегическая цель
К 2025 году стать лидером российского рынка в области виртуализации и обеспечить экспорт продукции за пределы страны

- Современное решение для унифицированной виртуализации рабочих станций
- Полнофункциональная инфраструктура виртуальных рабочих мест на базе продуктов Termidesk VDI и Termidesk Terminal
- Мультиплатформенность: Termidesk совместим с отечественными, импортными и Open Source-платформами виртуализации



⚙ Собственная разработка
«с нуля»

📄 В реестре Минцифры
(№5317)

Termidesk поможет, когда необходимо...

Реализовать миграцию на отечественное ПО:

заказчик использует импортные программные продукты и одновременно доставляет на ПК сотрудников российские клиентские ОС посредством Termidesk VDI и / или Termidesk Terminal

Завершить процесс слияния компаний:

новые подразделения гибко интегрируются в материнскую структуру и соответствуют единым корпоративным ИТ-стандартам за счет использования Termidesk VDI, при этом уходит меньше времени на развертывание новых рабочих мест, снижается потребность в новых клиентских устройствах

Быстро открыть филиалы:

используя Termidesk VDI или Termidesk Terminal, новые сотрудники получают единый опыт работы по корпоративному стандарту с соблюдением единых ИБ-требований компании на любых платформах, включая собственные ПК и ноутбуки с различными ОС

Ввести в строй новые подразделения с едиными функциональными требованиями:

корпоративный call-центр или отделение банка, в том числе распределенные на большой территории, с сотрудниками, работающими посменно и использующими сходный набор ПО. Оптимальный выбор – Termidesk VDI с конкурентным вариантом лицензирования.

Обеспечить единый набор корпоративного ПО и выполнение ИБ-требований для большого количества сотрудников, работающих удаленно:

Оптимальное решение – гибридный подход в организации удаленного доступа через Termidesk VDI и Termidesk Terminal.

Предоставить доступ к корпоративному ПО аутсорс-сотрудникам:

разработчикам, дизайнерам, юристам и т.д. Для этого подойдет и Termidesk VDI, и Termidesk Terminal – в зависимости от задач и бюджета.

Программный комплекс Termidesk

Единый дистрибутив включает два продукта, отвечающие требованиям широкого круга заказчиков:

- Termidesk VDI – инфраструктура виртуальных рабочих столов с выделенными ресурсами
- Termidesk Terminal – решение для совместной работы в режиме терминального сервера (замена стека от Microsoft – RDS + Windows Server)
- Организация терминального доступа к удаленному рабочему столу или приложениям, развернутым на базе ОС Windows или Astra Linux
- Построение VDI-инфраструктуры и все возможности, доступные по лицензии Termidesk Terminal

Поддержка всех популярных платформ, в том числе инфраструктуры облачных провайдеров



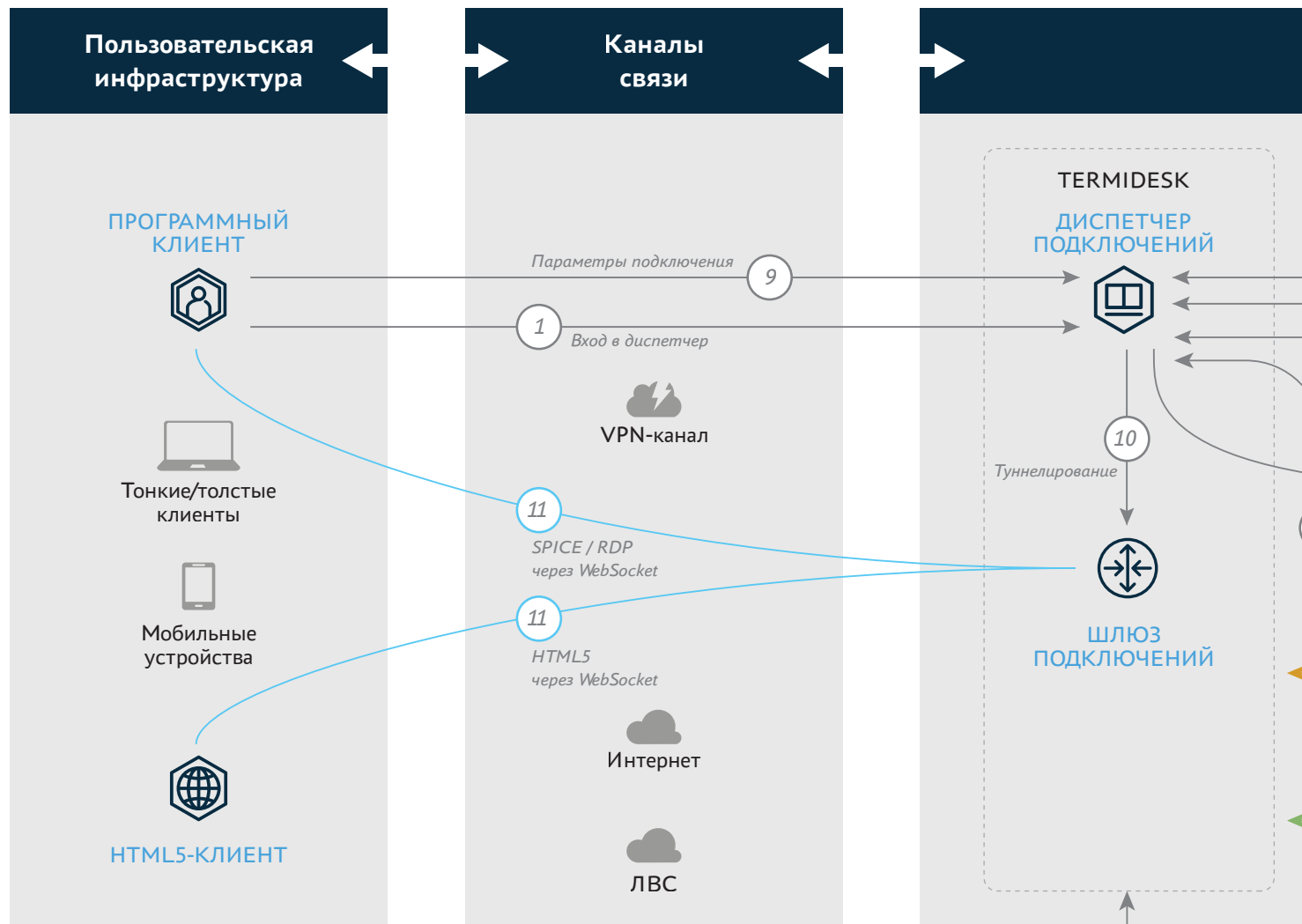
Ключевые особенности

- Мультиплатформенность
- Различные способы аутентификации администратора и пользователей
- Поддержка различных отечественных и импортных ОС
- Установка из единого универсального дистрибутива: Termidesk VDI – на виртуальную платформу, и Termidesk Terminal – на виртуальную платформу или на физический сервер.

Запросить демонстрацию и триальные лицензии можно на сайте <https://termidesk.ru/products>

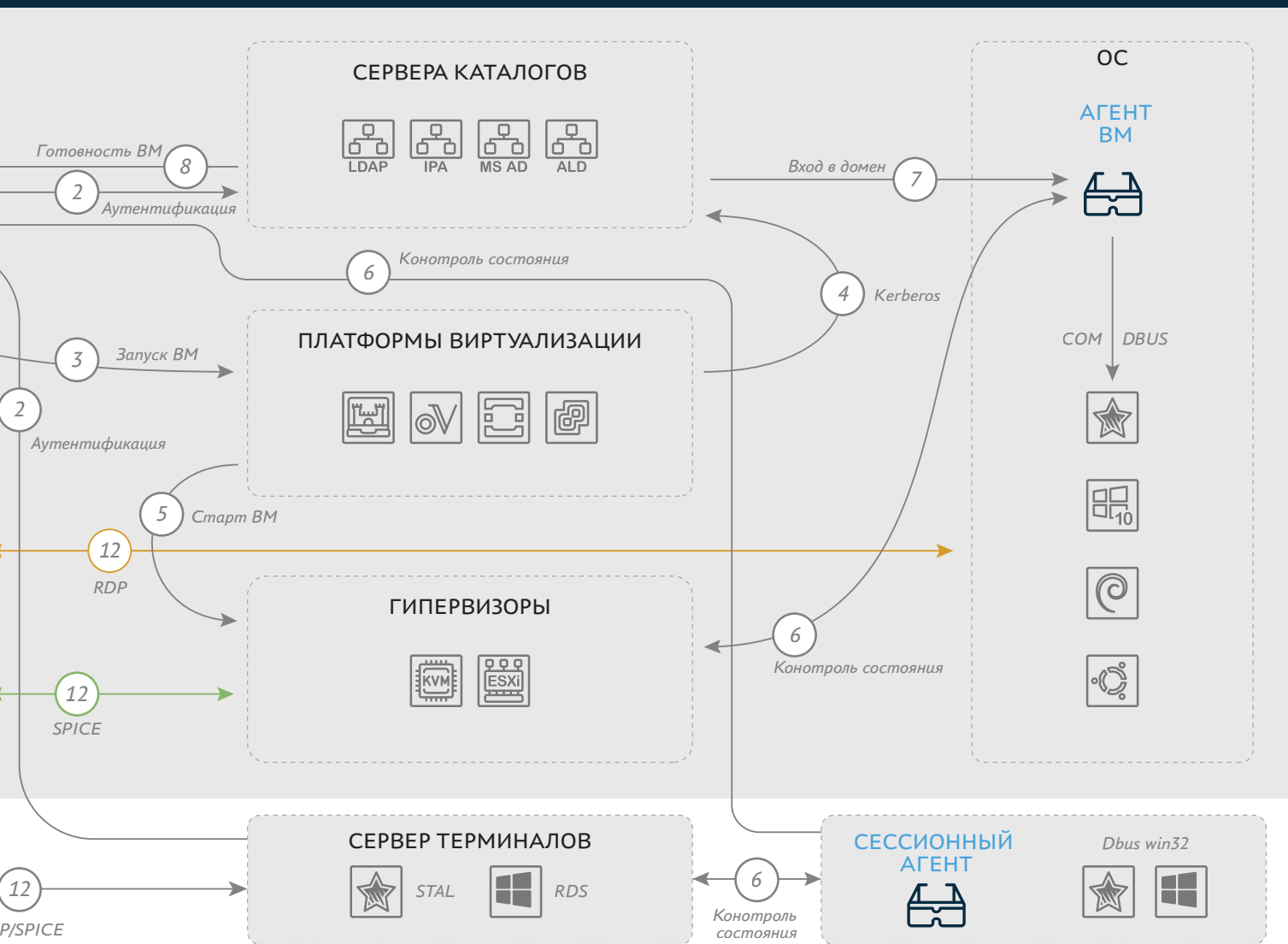


Архитектура программного комплекса Termidesk



Чтобы обеспечить высокий уровень доступности и сбалансировать загруженность системы, Termidesk использует несколько сервисов диспетчеров и шлюзов подключений, а также балансировщики нагрузки.

Инфраструктура VDI



Как работает Termidesk

- 1** Клиент соединяется с диспетчером подключений.
- 2** Диспетчер подключений запрашивает сервер каталогов и аутентифицирует пользователя.
- 3** Диспетчер отправляет на платформу виртуализации команду запустить виртуальную машину для аутентифицированного пользователя.
- 4** Платформа виртуализации запрашивает разрешение для доступа пользователя (опционально).
- 5** Платформа виртуализации запускает виртуальную машину на гипервизоре.
- 6** Гипервизор контролирует состояние машины при помощи агента.
- 7** После старта ОС агент производит на машине необходимые настройки и добавляет ее в домен (опционально).
- 8** Агент сообщает диспетчеру подключений о готовности машины к работе.
- 9** Диспетчер подключений формирует параметры подключения к виртуальной машине и передает их клиенту.
- 10** Диспетчер туннелирует подключение пользователя через шлюз подключений.
- 11** Клиент подключается к виртуальной машине через шлюз подключений по одному из доступных протоколов доставки рабочих мест.
- 12** Экран гостевой ОС передается пользователю, и он успешно работает на виртуальном рабочем месте со своего устройства из любой точки мира.

Удобный интерфейс

Интуитивно понятный интерфейс позволяет администратору быстро освоить создание и настройку инфраструктуры виртуальных рабочих мест, а пользователю — с комфортом выполнять все свои задачи, независимо от специфики работы.



Сценарии применения

Termidesk обеспечивает создание и управление полным жизненным циклом виртуальных рабочих мест пользователей и подходит для различных задач и сценариев

Построение инфраструктуры VDI «с нуля»

Отечественная защищенная инфраструктура VDI:

- Продукты «Группы Астра»
- Termidesk + Aerodisk vAir
- Termidesk + «РЕД виртуализация»
- Termidesk + zVirt
- Termidesk + open source платформы виртуализации

Плавный переход на отечественное ПО с помощью Termidesk

Миграция с VMware Horizon или Citrix Virtual Apps & Desktops на программный стек Termidesk + VMware vSphere

Организация совместного доступа к терминальному серверу Termidesk Terminal

Импортозамещение решения Microsoft – RDS + Windows Server

Организация доступа к приложениям на Linux и Windows-платформах

Возможность установки на виртуальной машине

Организация совместного доступа к терминальному серверу Termidesk Terminal

Termidesk может быть интегрирован в любое «облако», построенное на OpenStack и других технологиях

Возможность установки как на физическом сервере, так и на виртуальной машине.



Ключевые возможности и преимущества

Мультиплатформенность — поддержка широкого спектра систем виртуализации: отечественных, импортных, а также open source решений

Поддержка различных протоколов доставки виртуального рабочего места: RDP, SPICE и VNC

Доступ к виртуальному рабочему месту через браузер с использованием HTML5

Возможность применения всего комплекса средств защиты информации, встроенных в ОС Astra Linux Special Edition

Работа под управлением отечественной СУБД Postgres

Совместимость с аппаратными архитектурами ARM, MIPS, x86 и Baikal-M

Использование возможностей виртуализации графического процессора (vGPU) на платформах виртуализации

Множество методов аутентификации: в локальной БД, MS Active Directory, LDAP, OpenLDAP, FreeIPA, Astra Linux Directory и по IP

Возможность работать как с индивидуальными виртуальными рабочими местами с сохранением их состояния, так и с коллективными, которые возвращаются к исходным настройкам после завершения каждого сеанса

Поддержка различных гостевых ОС: Astra Linux, «РЕД ОС», Rosa, Debian, Ubuntu, CentOS, Alt Linux и Windows (7, 8, 10 и Server)

Гибкое лицензирование — по количеству пользователей и конкурентных соединений

Долгосрочная «дорожная карта» развития продукта с выпуском ежеквартальных релизов

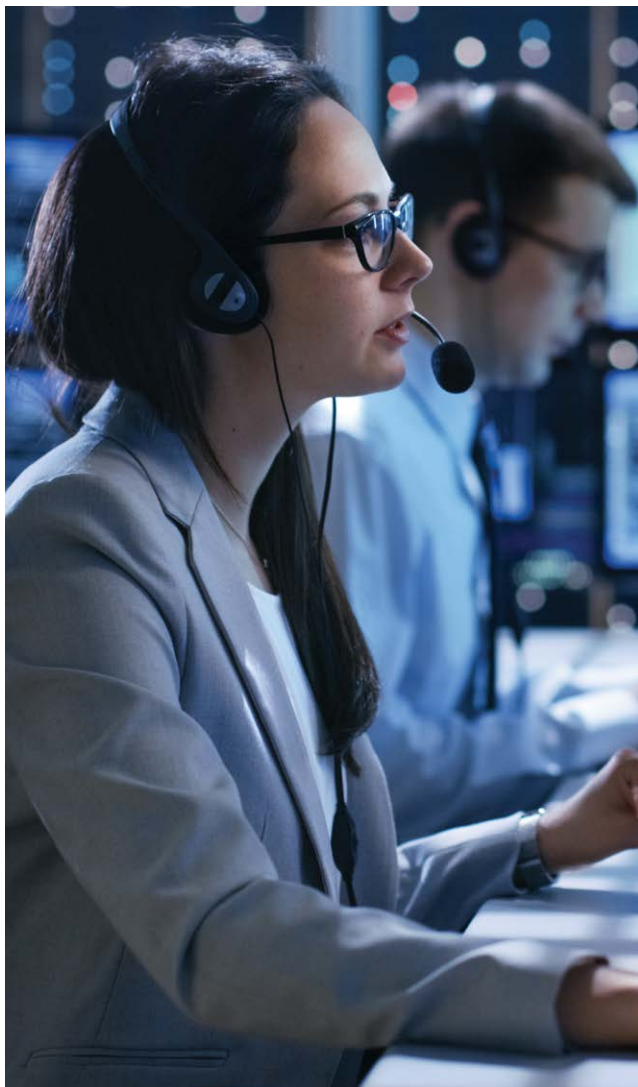
Наличие собственного центра разработки и репозитория на территории России

Техническая поддержка от вендора 24x7

Эффекты от внедрения

- 1** Удобное централизованное администрирование инфраструктуры виртуальных рабочих мест
- 2** Сокращение времени развертывания и подготовки рабочих мест пользователей
- 3** Гибкое масштабирование инфраструктуры
- 4** Рост эффективности работы за счет мобильности пользователей
- 5** Повышение уровня информационной безопасности благодаря использованию отечественных защищенных ИТ-решений
- 6** Отсутствие санкционных рисков для государственных заказчиков
- 7** Оптимизация использования вычислительных ресурсов

Техническая поддержка



Поддержка Стандарт:

- Помощь на этапе внедрения продукта
- Консультирование по его настройке
- Обслуживание по телефону и e-mail в рабочее время (МСК)

Поддержка Привилегированная:

- Обслуживание 24x7
- Ускоренное решение вопросов
- Индивидуальный подход к потребностям заказчика и много другое.



Технологические партнеры

Эксперты ООО «Увеон – облачные технологии» активно работают над расширением экосистемы решений, совместимых с программным комплексом Termidesk.

В числе технологических партнеров компании ведущие российские разработчики программного и аппаратного обеспечения, и их количество быстро растет.





© ООО «УВЕОН»
Unified Virtualization
Experience, Opportunities, Now

119571, г. Москва, Ленинский проспект, д. 119А
<https://termidesk.ru/>
Телефон: +7 (495) 975-1-975

Общий e-mail: info@uveon.ru
Отдел продаж: sales@uveon.ru
Техническая поддержка: support@uveon.ru