



Надежные технологии доступа  
к данным для государства и бизнеса





# Termidesk VDI - это:

Мультиплатформенное решение для создания виртуальных рабочих мест, обеспечивающее защищенный доступ к корпоративным данным и приложениям



Единый дистрибутив



Работа с 3D-графикой



Собственный протокол Tera



Мультиплатформенность



Интегрированный шлюз  
Termidesk Connect\*



Простота установки



# Мультиплатформенность

## Поддержка тонких клиентов

GETMOBIT



## Протоколы доставки

TERA



SPICE

RDP

## Службы каталогов



## ИБ-интеграции



kaspersky

РУТОКЕН

## Операционные системы (Клиенты/Агенты)



## Платформы виртуализации



oVirt





# Сценарии использования



VDI для офисных задач и 3D-моделирования



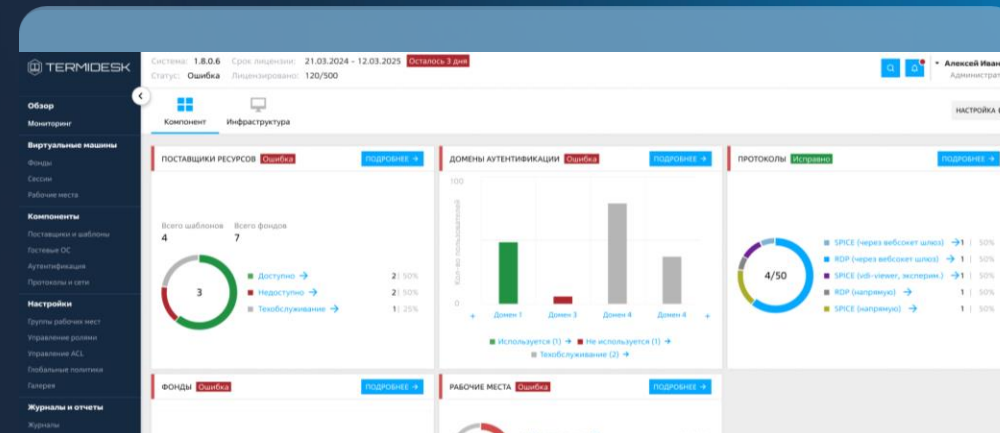
Организация удаленного доступа к физическим ПК



Терминальный доступ к рабочим столам



Доставка приложений



Скриншот раздела «ПРОТОКОЛЫ И СЕТИ» в TERMIDESK. Таблица отображает список протоколов:

Имя протокола	Идентификатор	Тип протокола	Статус	Комментарий
Протокол 1	1	SPICE (через вебsocket шлюз)	ИСПОЛЬЗУЕТСЯ	Удаленный доступ через SPICE
Протокол 2	2	RDP (через вебsocket шлюз)	ИСПОЛЬЗУЕТСЯ	Удаленный доступ
Протокол 3	3	RDP (через вебsocket шлюз)	НЕ ИСПОЛЬЗУЕТСЯ	
Протокол 4	4	SPICE (через вебsocket шлюз)	ИСПОЛЬЗУЕТСЯ	
Протокол 4	4	SPICE (через вебsocket шлюз)	ИСПОЛЬЗУЕТСЯ	



# STAL

## Сервер терминалов Astra Linux

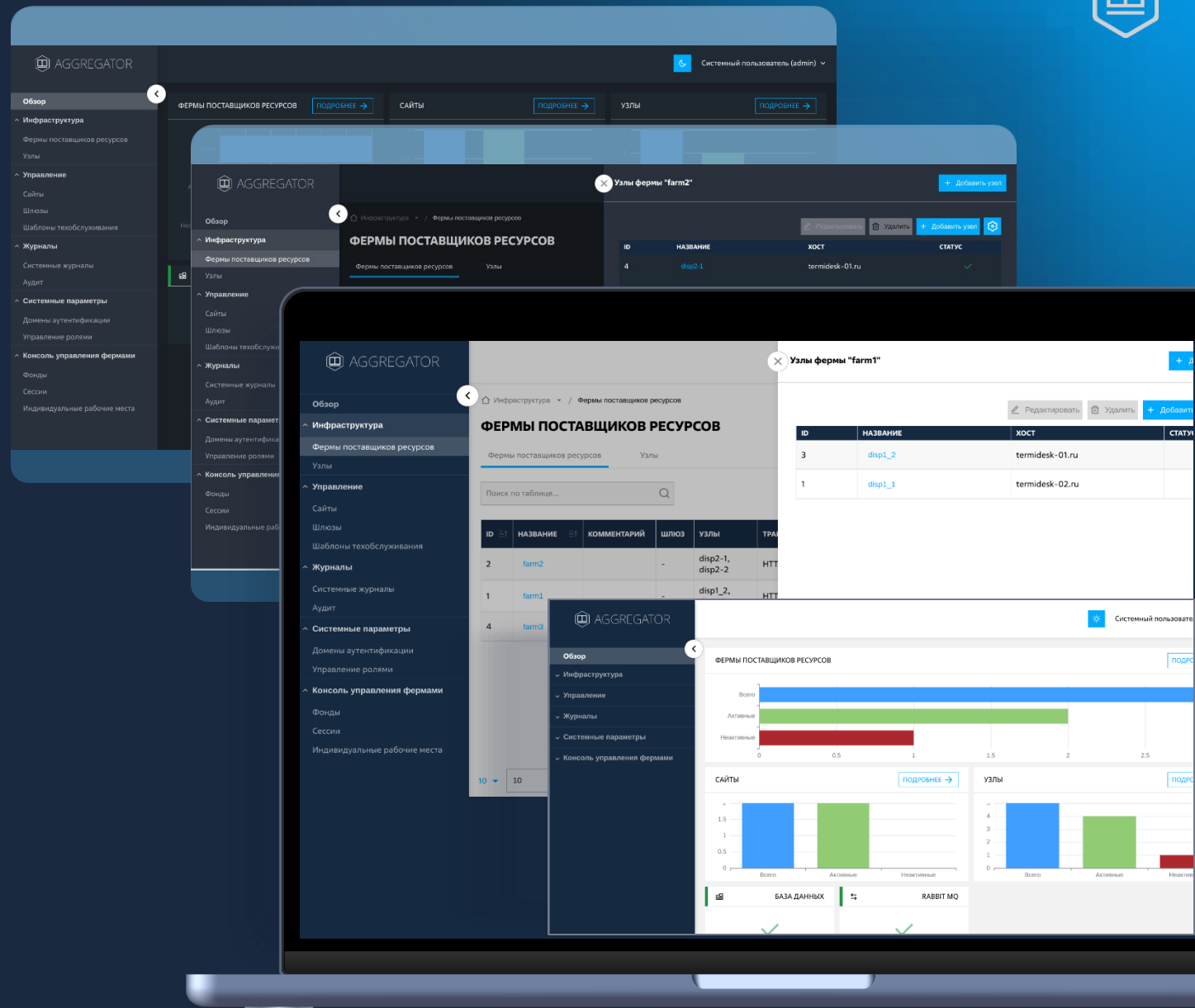
- Публикация рабочих столов и/или отдельных приложений на базе ОС Astra Linux
- Возможность управления терминальными сессиями из портала администратора
- Широкий набор управляемых параметров (ограничение длительности сеанса, полосы пропускания и т.д.)



# Агрегатор

Единый интерфейс для отдельных установленных VDI-ферм

- Объединение ферм в единый интерфейс – единый список ресурсов для пользователя из всех подключенных ферм
- Ярлык приложения – дедупликация ресурсов (приложений и ВРМ) с разных ферм
- Единый портал управления сессиями с разных ферм





# TERA

## Собственный протокол доставки



Полнофункциональная  
поддержка ОС Astra Linux



Нативная поддержка  
клиентских и серверных  
ОС Windows



Оптимизация работы  
протокола на тонких  
клиентах со слабыми CPU



Поддержка подключения  
к удаленным машинам,  
включая как виртуальные,  
так и физические ПК



# Termidesk Assistant

## Удаленный помощник

- Подключение к сессии пользователя
- Управление сессии администратором
- Двусторонняя аудио-/видеосвязь





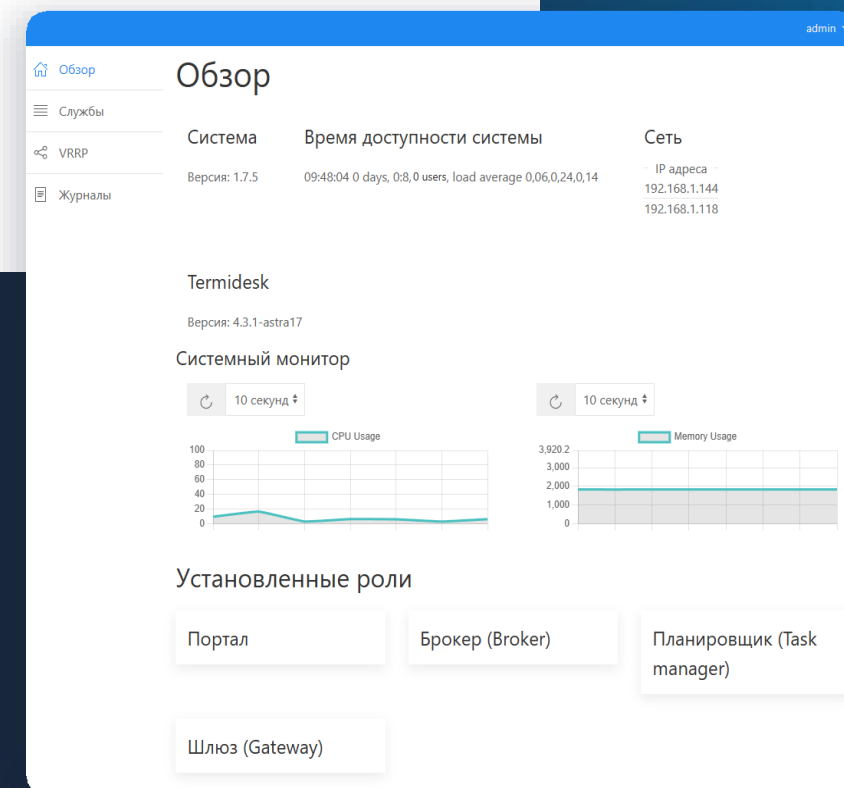
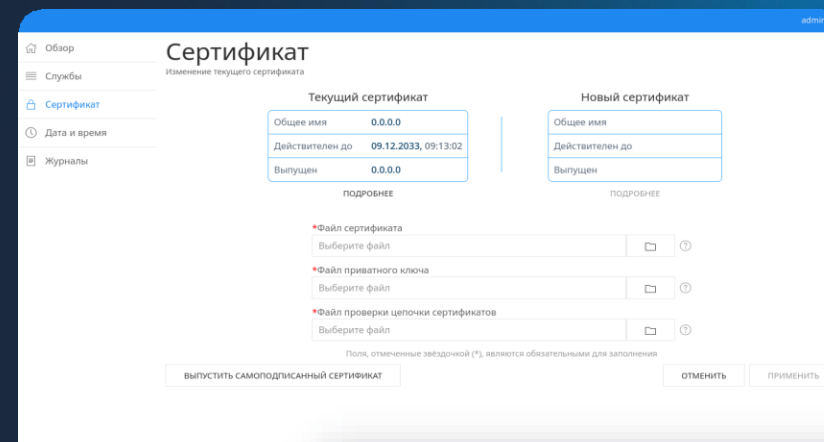
# Простая установка с помощью Virtual Appliance:

Виртуальный модуль Termidesk

- Преднастроенный образ ОС и Termidesk с удобным графическим интерфейсом
- Доступно развертывание в режимах:
  - «Все в одном»: все компоненты продукта в рамках одной виртуальной машины
  - Распределенная установка, когда разные роли могут быть разнесены на разные ВМ, а также может быть реализован режим отказоустойчивости



Модуль идеально подходит для быстрого развертывания и позволяет начать тестирование и эксплуатацию в считанные минуты





# Работа с 3D-графикой

Интеграция с протоколом Loudplay для работы с vGPU/GPU

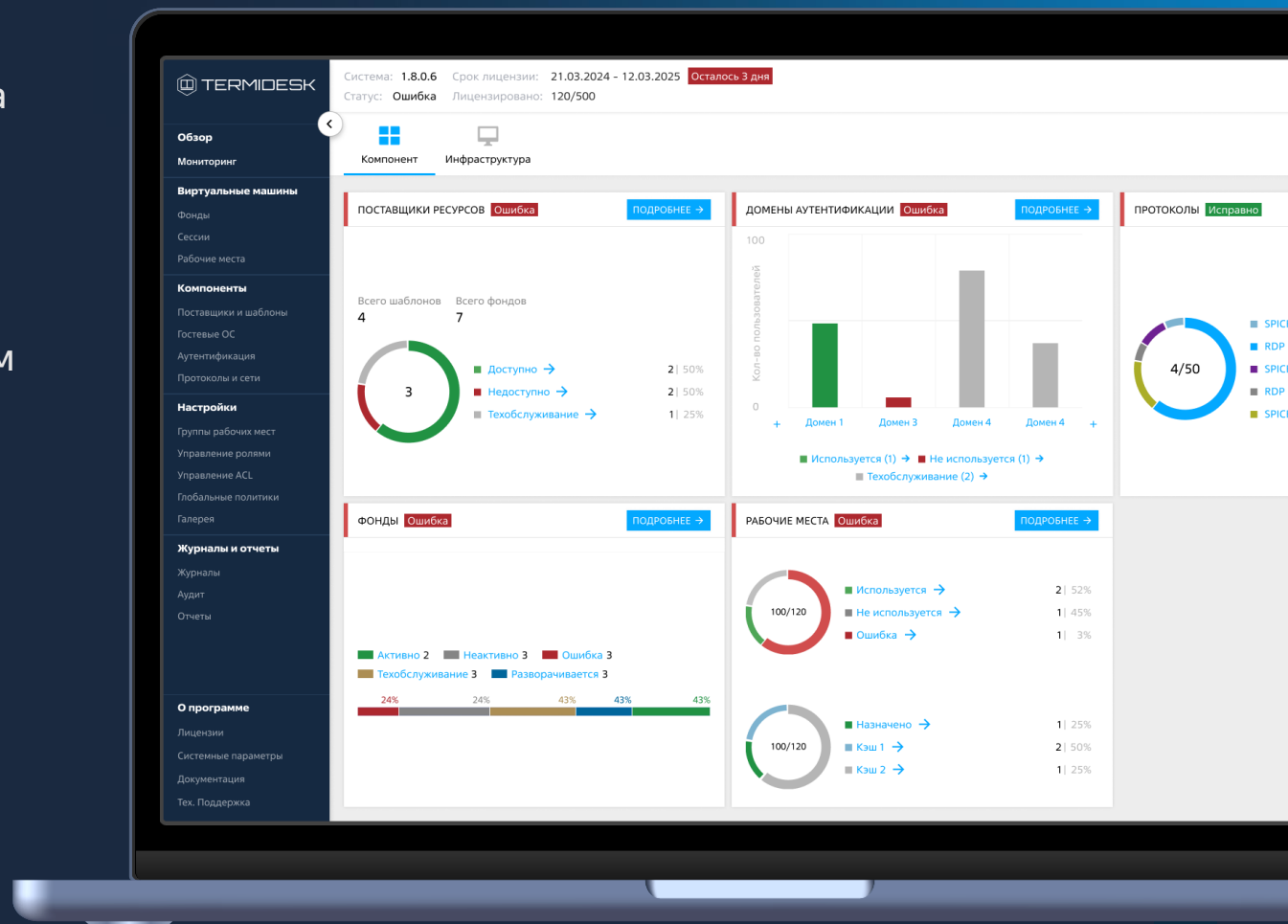


- Работа с 3D-графикой на сервере
- Работа с избыточностью видео данных
- Автобитрейт
- Возможность аппаратного декодирования видеопотока



# Новый интерфейс

- ✓ Единообразие интерфейсов диспетчера и агрегатора
- ✓ Инструменты для настройки фирменного стиля
- ✓ Темная тема
- ✓ Переключение между текущим и новым интерфейсом





# Новый функционал Termidesk 6.1

## 1 Аутентификация и безопасность

1

- **Беспарольный вход через Kerberos**
- **mTLS для компонентов** (взаимная аутентификация между сервисами инфраструктуры)
- **Политики для групп и сетей** (управление доступом на основе групповой принадлежности и IP-адресов)

## 3 Управление и инфраструктура

3

- **Полные клоны для zVirt/Red Virt**
- **Расширена интеграция с VMmanager**
- **Общие шлюзы на Агрегаторе**
- **Профили шлюзов**

## 2 Клиентский доступ и протоколы

2

- **Своя библиотека freerdp** (использование кастомной или модифицированной библиотеки для реализации RDP)
- **Перенаправление папок и USB в протоколе TERA**
- **Переподключение по протоколам RDP и TERA**

## 4 Поддержка платформ и интерфейс

4

- **Поддержка Альт Рабочая станция 11** (поддержка ОС на клиентской стороне и в качестве гостевой ОС)
- **Обновленный интерфейс** (модернизация веб-интерфейса администратора или пользовательского портала)



# Лицензирование

Редакция	Тип лицензии
Termidesk VDI	По пользователям
	По конкурентным соединениям
Termidesk Terminal	По пользователям
	По конкурентным соединениям

- Лицензии могут поставляться как срочные, так и бессрочные.
- Поддержка на любые редакции и типы лицензий может быть стандартной или привилегированной со сроком действия 12 или 36 месяцев.

# Знания – сила

Курс для администраторов от учебного центра «Звёзды и С»

Развертывание и расширенное управление высокодоступной инфраструктурой Termidesk

## Программа курса включает:

- ✓ Администрирование и настройка высокодоступного кластера Termidesk
- ✓ Автоматизация развертывания тестовых стендов
- ✓ Проектирование и понимание отказоустойчивой архитектуры
- ✓ Подтверждение квалификации двумя сертификатами — от ПАО «Группа Астра» и учебного центра

The screenshot shows the website for the course. At the top left is the logo for 'Звёзды и С' (Stars and S), a center for training and testing. To the right is a navigation menu with links: ГЛАВНАЯ, ПЛАН КУРСА, ДАТЫ ОБУЧЕНИЯ, СХЕМА РАБОТЫ, ПРЕИМУЩЕСТВА, ЛИЦЕНЗИИ, КОНТАКТЫ. The main content area features a background image of hands holding a tablet. The text on the page reads: 'Курс TDNA: Развертывание и расширенное управление высокодоступной инфраструктурой Termidesk.' Below this, it describes the course as unique, covering an overview and configuration of services for high-availability configurations, deployment and configuration of high-availability clusters, and publication of virtual workspaces. It also mentions scaling the Termidesk architecture. In the top right corner, there is a contact prompt: 'Есть вопросы? Звоните прямо сейчас! +7 (495) 363-36-86'.

# Termidesk Enterprise

Единая лицензия. Готовая интеграция. Стабильность инфраструктуры

## Состав решения:

- ✓ **Termidesk VDI:**  
Безопасный и надёжный доступ к виртуальному рабочему месту
- ✓ **Termidesk Connect:**  
Шлюз доступа с возможностью расширения до Gateway/Proxy с балансировкой нагрузки
- ✓ **VMmanager:**  
Платформа управления виртуализацией

## Ключевые сценарии:

- ✓ Классический VDI и 3D-VDI (САПР, графика)
- ✓ Терминальный сервер + публикация приложений
- ✓ Удаленный доступ к физическим ПК



# Дорожная карта Termidesk VDI



Актуальный статус: 14.01.2026

Q1-Q2

H1-2026

Q3-Q4

H2-2026

H1-H2

2027

Функциональные возможности

- Развитие клиента Termidesk для macOS
- Единый инсталлятор для клиента и вьювера Termidesk для ОС Linux
- Единый инсталлятор Агента РМ
- Развитие Удаленного помощника - режим только на чтение для администратора с запросом управления сеансом
- Отправка сообщений пользователям в сессию TC STAL\RDS
- Профиль шлюза - разные URL с фильтром по сетям
- Плавное завершение сессий при достижении лимитов времени - Агент ВРМ
- Рестарт ВРМ пользователем (через веб-портал и клиента)
- Отключение возможности редактировать созданное подключение в клиенте
- Поддержка метода RADIUS Access-Challenge и поле ввода для OTP в веб-интерфейсе
- Возможность выбора сетевого интерфейса для Агента РМ
- Отображение имени фермы, имени ВМ и IP ВМ (Админ и Пользователь)
- Управление настройками расположения и сопоставления мониторов
- Поддержка масштабирования ОС АРМ в клиенте и вьюере (HiDPI)
- zVirt - версионирование шаблона (аналогично VMware)
- HTML5 клиент - поддержка протокола RDP
- Интеграция клиента с АРМ (ярлыки фондов)
- Управление тегами для ВМ (на уровне ВМ) и их групп
- Брендинг портала
- Сохранение настроек перенаправления устройств

- Запуск приложения по прямой ссылке на него (браузер)
- Поддержка слоёв Applimages
- Двухэтапный домен аутентификации (LDAP \ RADIUS)
- Расширение модели статусов сессий
- Выбор снапшота при публикации фонда для VMmanager
- Выбор хранилища VMmanager при создании шаблона
- Клиент - индикатор качества соединения с указанием транспорта и RTT
- Анализ сетевого соединения между конечным устройством пользователя и сессионным узлом
- Оповещение о задержках сети, о высоком потреблении ЦП
- Инвентаризации РМ
- Ведение журнала о клиентских устройствах доступа
- Использование тегов для поиска ВМ и их групп
- Использование тегов для фильтрации доступа пользователей на уровне фонда
- Сохранение форматирования текста в буфере обмена
- Поддержка UDP транспорта для RDP, включая шлюз
- Синхронизация языков ввода между АРМ и РМ
- Termidesk Roaming Profiles (TRP) профиль на уровне фонда через политику (VDI)

- Централизованное управление интеграцией с серверами почты и Syslog
- Перенаправление устройств в HTML5 клиенте
- База PID/VID для управления перенаправлением USB устройств
- Функция запрета на отключение передачи событий в централизованный сервис аудита
- Поддержка подключения к нескольким домен-контроллерам FreeIPA
- Поддержка персонализированных ВРМ (Personal VDI)
- Тест проверки корректности настройки пула
- Отчеты по работе пользователей (запущенные ресурсы)
- Профили подключений для клиента Termidesk
- Интеграция клиента Termidesk с ОС АРМ по расширению файла
- Централизованный сбор логов с клиентов
- Оптимизация HTML5-клиента для мобильных устройств

Доступность и производительность

- Развитие протокола TERA:
- Адаптация к полосе пропускания
  - Завершение портирование на Windows
  - Поддержка ПО Vitamin
  - Приоритеты каналов, мультиточечность и отдельные сетевые порты (Multi-Stream and Multi-Port)
  - Поддержка протоколом масштабирования клиента (scaling)
  - Реализация webRTC
  - Реализация корректной работы мониторов с высоким (4k) разрешением (RDP,TERA)

- Развитие протокол TERA:
- Поддержка протоколом запуска на физическом GPU
  - Адаптация tera-vdagent для работы с несколькими сессиями
  - MTU discovery
  - TERA поддержка Альт Линукс 10 и 11 для АРМ и ВРМ (кроме ФизПК)
  - TERA - Настройка работы в режиме блокировки сеанса (клиент, сервер)
  - TERA - custom channel API

- Развитие протокола TERA:
- Поддержка протоколом запуска на виртуализированном GPU (vGPU)
  - Перенаправление обработки видео и аудио ВКС на АРМ
  - Поддержка TERA в STAL
  - Поддержка TERA вложенных сессий (АРМ->ВРМ->STAL)

Автоматизация, интеграция и инфраструктурные компоненты

- Автоматизация создания профиля пользователя Linux - Termidesk Roaming Profiles (TRP)
- mTLS клиент, репитер
- Улучшения нового дизайна портала администратора (Диспетчер).
- Проверка состояния РМ перед выдачей пользователю
- Поддержка FQDN для шаблонов автономных машин
- Отображение метрик пользовательских сессий онлайн
- Отображение метрик РМ в портале администратора
- Поддержку переподключения к сессии TC STAL
- Изменение учета конкурентных лицензий
- Поддержка усиленной аутентификации по смарткарте на Портале пользователя
- STAL - выравнивание v4.0 vs v3.4
- STAL - Поддержка Альт Рабочая Станция 10.4 (KDE)
- Поддержка множества сеансов в рамках одного гостевого агента
- Поддержка VMware 8
- Управление длительностью действия токенов в Системные настройки

- Kerberos SSO - ALD Pro
- Добавление ВРМ в группы и OU ALD Pro
- Поддержка ALD Pro, Альт домен, FreeIPA для Агрегатора
- Поддержка платформы виртуализации Горизонт-ВС
- Поддержка Ubuntu 24.04 и 26.04 как ВРМ
- Отделяемый портал (Пользователя и Администратора)
- Работа протокола Loudplay через Шлюз
- Обработка статусов сессий LoudPlay и управление ими
- Агрегатор - возможность фильтрации доступа к ВРМ на основе тега фонда фермы-поставщика
- Возможность разделения БД фермы на отдельные БД Конфиг, Аудит, Мониторинг

- Единый сервис лицензирования
- Вертикальная балансировка ТС
- Автомасштабирование для фондов Метапоставщика
- Уровень абстракции "Публикация"
- Водяные знаки (watermarks) в сессии пользователя ТС
- Сервис автоматической настройки клиента (через профили подключений)
- Загрузка клиента с Портала пользователя
- Интеграция со сторонними системами мониторинга для новых метрик



# Наши преимущества



## Безопасность

Повышение уровня безопасности и контролируемый доступ к корпоративным данным



## Централизованное управление

Единая точка контроля, повышая безопасность и эффективность процессов



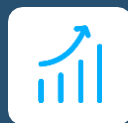
## Мобильность

Возможность удаленного подключения к виртуальному рабочему столу, отдельным приложениям или физическому ПК из любой точки мира



## Производительность

Вся обработка данных выполняется на стороне сервера, что и обеспечивает высокую производительность системы



## Эффективность

Оптимизация использования вычислительных мощностей и снижение операционной нагрузки на ИТ-персонал



## Масштабирование бизнеса


Быстрое открытие филиалов, присоединение новых офисов и подключение новых сотрудников



# Публичные кейсы




 Замещение Citrix Virtual Apps and Desktops

 Перевод более 150 000 сотрудников


 VDI и доставка приложений




 3 000 рабочих мест VDI

 1 000 рабочих мест VDI для 3D-графики



 19 000 + лицензий

 VDI и терминальные серверы

# Дополнительные материалы



## Справочный центр



<https://wiki.astralinux.ru/termidesk-help>

- Эксплуатационная документация
- Методические материалы
- Сценарии использования и архитектура
- Удобный поиск
- FAQ
- Совместимость версий и многое другое

How-to ролики и видео  
подкаст Termidesk: подклюЧено



Телеграм



Новостной канал

Termidesk User Group

Сайт продукта

[termidesk.ru](https://termidesk.ru)



# Начнем?

Протестировать решение

